

# 畜産あきた

第65号

2024  
7月

## 第17回通常総会開催 全議案・可決承認される



秋田県畜産農業協同組合は6月24日(月)午前11時よりイヤタカ(秋田市中通)において、「第17回通常総会」を開催しました。

当日は、組合員111名(本人出席17名、代理人出席1名、書面議決書93名)が出席し、議長には、中央地区の佐藤拓史さんが選任され、議案第1号「令和5年度事業報告、貸借対照表、損益計算書、剰余金処分案及び附属明細書の承認について」、「任期満了に伴う役員選任について」が原案どおり可決・承認されました。

## 第62回秋田錦牛銘柄確立共励会開催 最優秀賞は伊藤重男さんが受賞

最優秀賞を受賞した枝肉断面



審査講評より

ロース芯の大きさ、形状、サシの入りが素晴らしく歩留も良好でした。また切開面全体のバランスが非常に良い作りをしており、肉色も鮮明色で光沢があり、きめ締まりも申し分ありませんでした。

7月8日から7月11日にかけて、秋田県食肉流通公社において「第62回秋田錦牛銘柄確立共励会」が開催されました。

今回の出品牛は黒毛和種(去勢35頭、雌15頭)の合計50頭が出品されました。審査委員の厳正な審査の結果、見事最優秀賞に輝いたのは伊藤重男さんが出品した去勢牛「若大将」(生後27ヶ月)でした。血統は父が「若百合」二代祖が「諒太郎」三代祖に「安福久」でした。枝肉重量「609kg」、ロース芯面積「92cm<sup>2</sup>」、バラの厚さ「9.7cm」、皮下脂肪の厚さ「1.9cm」、歩留基準値「78.6%」、格付等級「A-5」、BMS「No.12」で、枝肉単価は3,200円、枝肉販売金額は1,948,800円で、(株)ミートナイトウ(東京都)に落札されました。

### 〈全体の成績〉

性別	頭数	平均枝重	平均単価	平均価格	上物率4・5等級	BMS平均
去勢	35	551.6	2,044	1,139,270	94.2%	8.3
めす	15	470.8	2,126	999,122	100%	8.8
小計	50	527.3	2,081	1,097,226	96.0%	8.5

賞	受賞者	性別	名号	一代祖	二代祖	三代祖	格付	BMS	枝肉重量	単価	価格
最優秀賞	伊藤 重男	去勢	若大将	若百合	諒太郎	安福久	A5	12	609.0	¥3,200	¥1,948,800
優秀賞	伊藤 重男	去勢	丸	紀多福	勝忠平	安福久	A5	12	596.0	¥3,000	¥1,788,000
優秀賞	高橋 寿	去勢	源氏486	若百合	諒太郎	安福久	A5	12	634.5	¥3,000	¥1,903,500
優秀賞	進藤 俊人	去勢	百合花	黄金乃花	百合茂	安福久	A5	12	597.5	¥3,010	¥1,798,475
県種雄牛賞	//	//	//	//	//	//	//	//	//	//	//

わたしたちは、**秋田錦牛**を応援します。  
かつの牛

伊藤ハム米久ホールディングス株式会社  
伊藤ハムミート販売東株式会社

秋田県たばこ耕作組合

秋田市東通一丁目1番23号  
TEL 018-832-6631

改良のおともに。



当団ゲノミック評価ご利用の方は  
G-Evaを無料でご利用いただけます!

家畜改良事業団 盛岡種雄牛センター



秋田県畜産会館の推奨品



入居テナント募集中

一般社団法人秋田県畜産会館  
〒010-0001 秋田市中通6丁目7番9号  
TEL.018-834-1909 FAX.018-831-2641





# 支 所 だ よ り

## ◇牧野情報

鹿角支所では、鹿角市公共牧野の曙・川島・熊取平・熊取平基幹の4牧野を鹿角市より指定管理者となり、約250頭の成牛・育成牛が5月上旬から10月下旬まで放牧され、牧場看視人が毎日1頭ごとの個体管理し異常が無いか、草地の状況を確認しております。

また、種付けに関しては、曙・熊取平・熊取平基幹牧野には種雄牛(短角3頭・黒毛1頭)を配置しているほか、川島牧野では人工授精にて対応しております。



### ●放牧の利点とは？

- ◎牛舎内の飼育管理が大幅に短縮されます
  - ◎濃厚飼料が節減され、粗飼料の消化率が良くなります
  - ◎骨格、筋肉、内臓が発達した、強健な牛になります
  - ◎繁殖障害を防ぐことが出来、受胎率が向上します
- ⇒ 低コスト  
生産が  
出来ます！

### ●放牧衛生検査とは？

放牧中には放牧病(小型ピロプラズマ病)対策としてダニ駆除剤を定期的に塗布し、北部家畜保健所の獣医師により衛生検査を実施し、放牧病予防に努めております。



川島牧野の安全祈願祭



熊取平牧野衛生検査時の診療



小坂町のアカシアまつりに出店大好評！



牛と鹿もお店をお手伝い子供にとっても人気♪



野生動物の出入りの痕跡が見受けられるので、被害防止のため牛舎周りに電気牧柵を設置しました。お寄りの方はお気を付けください。



かづの牛放牧ツアーにたくさんの参加者がおいでくださいました。初めて放牧風景をお目にかかる方もいて感動されておりました。天気にも恵まれて大変好評で秋にも紅葉と牛を視察する約束を。



## ◆行事予定

- |                |                                      |
|----------------|--------------------------------------|
| 8月10日～13日(4日間) | かづの牛工房お盆セール                          |
| 10月20日         | 第22回かづの畜産まつり                         |
| 10月22日         | 第108回鹿角畜産共進会                         |
| 10月22日         | 鹿角家畜市場開設 子牛(短角・褐毛・交雑)成牛<br>上場予定頭数50頭 |



# 畜産トピックス



今回は、あきた総合市場上場時の発育状況(去)と出荷時の枝肉重量の相関について調べてみました。  
格付けは、A-5等級に限定。血統構成、体型等も本来考慮しなければいけないものですので、あくまでも参考程度に今後の畜産経営に利用していただければと思います。

個人的には、子牛出荷日齢が長ければ枝肉重量にも影響しているわけではないと思います。枝肉重量をつけるのは、肥育屋さんの腕の見せ所であり、繁殖農家さんも出荷日齢を短くし経費を下げるようにしても良いのではと考えます。

※集計期間 当組合における屠畜販売が、2023.1.1～12.31

## 子牛市場

	1代祖	2代祖	3代祖	日齢	体重	DG	枝肉重量
1	福之姫	百合茂	安福165の9	253日	343kg	1.36	→ 683.0kg
2	諒太郎	義平福	第1花国	279日	354kg	1.27	→ 682.0kg
3	勝早桜5	安福久	福之国	306日	424kg	1.39	→ 665.5kg
4	美津照重	勝忠平	平茂勝	298日	359kg	1.20	→ 656.5kg
5	諒太郎	百合茂	安福久	266日	408kg	1.53	→ 656.0kg
6	若百合	幸紀雄	安福久	292日	352kg	1.21	→ 656.0kg
7	紀多福	美国桜	安福久	292日	357kg	1.22	→ 655.0kg
8	幸紀雄	第1花国	安福久	307日	379kg	1.23	→ 642.0kg
9	勝早桜5	福華1	安茂勝	291日	365kg	1.25	→ 641.0kg
10	福之姫	義平福	安福久	284日	406kg	1.43	→ 636.0kg
11	直太郎	美国桜	義安福	277日	350kg	1.26	→ 631.0kg
12	第1花藤	百合茂	安福久	283日	345kg	1.22	→ 629.0kg
13	金太郎3	安福久	百合茂	292日	316kg	1.08	→ 627.5kg
14	第1花藤	諒太郎	安福久	274日	325kg	1.19	→ 626.0kg
15	福之姫	美国桜	勝忠平	299日	359kg	1.20	→ 624.5kg
16	福之姫	美津照重	百合茂	272日	307kg	1.13	→ 624.5kg
17	茂晴花	福華1	金幸	275日	346kg	1.26	→ 623.5kg
18	福之姫	義平福	百合茂	236日	332kg	1.41	→ 623.5kg
19	義久勝	勝忠平	安福165の9	289日	302kg	1.04	→ 621.5kg
20	葉山桜	聖香藤	北仁	297日	346kg	1.16	→ 620.5kg
21	松糸華	義平清	勝忠平	285日	361kg	1.27	→ 619.5kg
22	紀多福	美津照重	百合茂	285日	372kg	1.31	→ 618.0kg
23	紀多福	美国桜	百合茂	261日	350kg	1.34	→ 617.5kg
24	勝早桜5	安福久	百合茂	270日	359kg	1.33	→ 614.0kg
25	義平福	隆之国	勝忠平	290日	362kg	1.25	→ 610.5kg
26	百合白清2	安福久	勝忠平	288日	327kg	1.14	→ 609.5kg
27	福之姫	安福久	義安福	268日	381kg	1.42	→ 609.5kg
28	福之姫	安福久	平茂勝	253日	346kg	1.37	→ 608.5kg
29	福乃百合	金安平	平茂勝	276日	360kg	1.30	→ 608.0kg
30	美津照重	百合茂	第20平茂	264日	352kg	1.33	→ 606.0kg
31	義平清	百合茂	糸福(鹿児島)	275日	344kg	1.25	→ 602.5kg
32	幸紀雄	安福久	平茂勝	312日	386kg	1.24	→ 602.5kg
33	勝早桜5	美国桜	百合茂	294日	343kg	1.17	→ 602.0kg
34	福之姫	安福久	平茂勝	283日	352kg	1.24	→ 600.0kg
				<b>600kg以上の平均</b>	<b>日齢 281.35</b>	<b>体重 355.00</b>	<b>DG 1.26</b>
35	松糸華	第1花国	百合茂	215日	240kg	1.12	→ 599.0kg
36	若百合	第1花藤	平茂勝	293日	325kg	1.11	→ 599.0kg
37	若百合	安福久	勝忠平	291日	335kg	1.15	→ 597.5kg
38	美国桜	百合茂	安福久	278日	349kg	1.26	→ 594.5kg
39	百合茂	第1花国	平茂勝	303日	362kg	1.19	→ 594.5kg
40	勝早桜5	義平福	糸福(鹿児島)	282日	377kg	1.34	→ 594.0kg
41	貴隼桜	美国桜	安福久	279日	352kg	1.26	→ 593.0kg
42	勝早桜5	安福久	勝忠平	298日	352kg	1.18	→ 592.5kg
43	弁慶3	安福久	金幸	272日	388kg	1.43	→ 591.5kg
44	関平照	徳茂勝	福谷福	252日	319kg	1.27	→ 591.0kg
45	百合久	美津照重	義平福	305日	375kg	1.23	→ 590.5kg
46	幸紀雄	美津照重	平茂勝	302日	343kg	1.14	→ 588.0kg
47	百合白清2	第1花国	平茂勝	283日	333kg	1.18	→ 587.5kg
48	福之姫	勝忠平	茂勝	282日	365kg	1.29	→ 587.5kg
49	美国桜	金太郎3	安福久	315日	334kg	1.06	→ 584.5kg
50	福之姫	勝忠平	国率白清	289日	390kg	1.35	→ 584.0kg
51	勝早桜5	美国桜	華春福	299日	388kg	1.30	→ 583.5kg
52	美津照重	百合茂	平茂勝	255日	314kg	1.23	→ 583.0kg
53	若百合	隆之国	平茂勝	296日	370kg	1.25	→ 583.0kg
54	茂晴花	美津百合	安福久	297日	365kg	1.23	→ 582.0kg
55	美津照重	百合茂	安福久	295日	368kg	1.25	→ 582.0kg
56	若百合	第1花藤	安福久	282日	395kg	1.40	→ 581.5kg
57	百合白清2	安福久	勝忠平	280日	316kg	1.13	→ 581.5kg
58	美国桜	安茂勝	平茂勝	292日	371kg	1.27	→ 580.5kg
59	隆之国	福華1	安福久	271日	363kg	1.34	→ 580.5kg
60	福之姫	幸紀雄	安福久	279日	348kg	1.25	→ 580.5kg
61	福之姫	安福久	百合茂	269日	328kg	1.22	→ 580.0kg
62	美津照重	勝忠平	第1花国	305日	388kg	1.27	→ 580.0kg
63	勝早桜5	幸紀雄	花之国	249日	324kg	1.30	→ 580.0kg
64	安福久	安福久	勝忠平	278日	330kg	1.19	→ 579.5kg
65	安福久	諒太郎	第1花国	292日	345kg	1.18	→ 579.5kg
66	貴隼桜	美国桜	安福久	295日	291kg	0.99	→ 576.5kg
67	福之姫	百合茂	安平照	286日	370kg	1.29	→ 575.5kg
68	福之姫	百合茂	安福久	277日	366kg	1.32	→ 575.0kg
69	幸紀雄	安福久	平茂勝	291日	328kg	1.13	→ 575.0kg
70	黄金乃花	安福久	平茂勝	282日	315kg	1.12	→ 575.0kg
71	紀多福	諒太郎	美国桜	293日	362kg	1.24	→ 574.5kg
72	福之姫	安糸福	平茂勝	289日	335kg	1.16	→ 574.0kg

	1代祖	2代祖	3代祖	日齢	体重	DG	枝肉重量
73	安福久	華春福	勝忠平	259日	358kg	1.38	→ 574.0kg
74	勝早桜5	安福久	百合茂	303日	422kg	1.39	→ 573.0kg
75	芳之国	北乃大福	百合茂	286日	334kg	1.17	→ 573.0kg
76	紀多福	美津照重	第1花国	293日	360kg	1.23	→ 572.0kg
77	美津照重	勝忠平	義安福	291日	301kg	1.03	→ 572.0kg
78	福之姫	安福久	第2平茂勝	285日	359kg	1.26	→ 571.5kg
79	喜龜忠	白鶴85の3	隆之国	281日	345kg	1.23	→ 571.0kg
80	福之姫	安福久	百合茂	298日	318kg	1.07	→ 570.5kg
81	義平清	第1花国	平茂勝	303日	327kg	1.08	→ 567.5kg
82	紀多福	諒太郎	安福久	274日	397kg	1.45	→ 567.5kg
83	秀正実	忠富士	福桜	293日	340kg	1.16	→ 567.0kg
84	諒太郎	美津照重	百合茂	294日	359kg	1.22	→ 567.0kg
85	紀多福	安福久	勝忠平	278日	351kg	1.26	→ 566.0kg
86	勝早桜5	美津照重	隆之国	295日	325kg	1.10	→ 565.0kg
87	第1花藤	安福久	百合茂	287日	321kg	1.12	→ 564.0kg
88	聖香藤	百合茂	安福久	315日	339kg	1.08	→ 562.5kg
89	黄金乃花	美国桜	百合茂	296日	357kg	1.21	→ 562.0kg
90	百合茂	安福久	第1花国	316日	364kg	1.15	→ 561.5kg
91	美国桜	百合茂	安福久	285日	312kg	1.09	→ 559.5kg
92	美津照重	百合茂	平茂勝	295日	356kg	1.21	→ 559.5kg
93	舞菊福	芳之国	安福久	316日	330kg	1.04	→ 558.5kg
94	愛之国	美津照重	義平福	263日	333kg	1.27	→ 557.5kg
95	福之姫	徳茂勝	糸福(鹿児島)	291日	285kg	0.98	→ 557.5kg
96	美津照重	金安平	安平	271日	305kg	1.13	→ 557.0kg
97	諒太郎	美国桜	百合茂	266日	376kg	1.41	→ 557.0kg
98	諒太郎	安福久	平茂勝	269日	346kg	1.29	→ 556.5kg
99	茂久国	隆之国	安福久	319日	326kg	1.02	→ 556.0kg
100	愛之国	幸紀雄	菊福秀	279日	285kg	1.02	→ 556.0kg
101	福之姫	諒太郎	百合茂	285日	310kg	1.09	→ 556.0kg
102	美津金幸	隆之国	百合茂	272日	328kg	1.21	→ 555.5kg
103	福之姫	百合茂	安福久	297日	360kg	1.21	→ 554.5kg
104	葉山桜	松昭秀	平茂勝	293日	313kg	1.07	→ 554.0kg
105	金太郎3	安福久	百合茂	287日	396kg	1.38	→ 554.0kg
106	美国桜	百合白清2	安福久	275日	324kg	1.18	→ 553.5kg
107	勝早桜5	百合茂	安福久	266日	325kg	1.22	→ 553.0kg
108	直太郎	百合茂	安平	327日	347kg	1.06	→ 552.5kg
109	百合白清2	美国桜	北乃大福	295日	313kg	1.06	→ 552.5kg
110	松糸華	美国桜	百合茂	284日	333kg	1.17	→ 552.5kg
111	葉山桜	諒太郎	平茂勝	275日	314kg	1.14	→ 550.5kg
112	美津照重	義平福	北平安	273日	329kg	1.21	→ 550.5kg
113	勝早桜5	美国桜	百合茂	267日	324kg	1.21	→ 550.0kg
114	勝吾	直太郎	平茂勝	285日	324kg	1.14	→ 550.0kg
115	茂晴花	美津照重	華春福	310日	363kg	1.17	→ 550.0kg
				<b>550kg以上599.5kg以下の平均</b>	<b>日齢 286.21</b>	<b>体重 342.63</b>	<b>DG 1.20</b>
116	諒太郎	美津照重	義平福	298日	362kg	1.21	→ 549.5kg
117	百合茂	安福久	平茂勝	299日	320kg	1.07	→ 549.5kg
118	諒太郎	美国桜	安福久	295日	358kg	1.21	→ 549.0kg
119	諒太郎	隆之国	安福久	293日	336kg	1.15	→ 548.0kg
120	美津照重	諒太郎	百合茂	280日	336kg	1.20	→ 547.0kg
121	福之姫	安福久	金幸	277日	308kg	1.11	→ 547.0kg
122	黄金乃花	義平福	篤桜	320日	315kg	0.98	→ 547.0kg
123	紀多福	隆之国	安福久	291日	366kg	1.26	→ 546.5kg
124	愛之国	百合茂	北平安	255日	308kg	1.21	→ 546.0kg
125	松糸華	百合茂	第1花国	289日	345kg	1.19	→ 546.0kg
126	聖香藤	美国桜	百合茂	306日	385kg	1.26	→ 546.0kg
127	隆安国	百合茂	安福久	310日	295kg	0.95	→ 545.5kg
128	美津照重	芳之国	安福久	292日	331kg	1.13	→ 544.0kg
129	諒太郎	義平福	百合茂	272日	362kg	1.33	→ 543.5kg
130	知恵久	百合茂	平茂勝	288日	316kg	1.10	→ 543.0kg
131	美国桜	百合茂	安福久	282日	347kg	1.23	→ 543.0kg
132	義平清	美津百合	第1花国	293日	315kg	1.08	→ 542.5kg
133	美津照重	第1花国	安平照	295日	334kg	1.13	→ 542.0kg
134	聖香藤	第1花国	勝忠平	306日	346kg	1.13	→ 541.5kg
135	北乃大福	美国桜	勝忠平	282日	345kg	1.22	→ 541.5kg
136	美津照重	百合茂	宮桜	279日	342kg	1.23	→ 541.0kg
137	福増	美津照重	百合茂	271日	394kg	1.45	→ 540.5kg
138	諒太郎	福華1	北国7の8	289日	345kg	1.19	→ 539.5kg
139	晴糸錦	国率白清	義平福	293日	400kg	1.37	→ 539.5kg
140	福乃百合	芳之国	安福久	302日	344kg	1.14	→ 539.5kg
141	諒太郎	平茂勝	北国7の8	299日	374kg	1.25	→ 539.0kg
142	幸紀雄	美国桜	百合茂	284日	330kg	1.16	→ 538.5kg
143	幸紀雄	安福久	平茂勝	299日	335kg	1.12	→ 538.5kg
144	美津照重	美国桜	勝忠平	281日	287kg	1.02	→ 538.0kg



146	黄金乃花	義平福	安平照	292日	300kg	1.03	→	537.0kg
147	幸紀雄	安福久	平茂勝	316日	354kg	1.12	→	536.5kg
148	美津照重	百合茂	勝忠平	282日	302kg	1.07	→	535.5kg
149	聖香藤	隆之國	安福久	283日	346kg	1.22	→	535.5kg
150	諒太郎	百合茂	安平照	292日	367kg	1.26	→	535.5kg
151	美国桜	安福久	百合茂	307日	345kg	1.12	→	534.5kg
152	福之姫	百合茂	篤桜	271日	294kg	1.08	→	534.5kg
153	福之姫	義平福	百合茂	235日	312kg	1.33	→	533.5kg
154	幸紀雄	勝忠平	金幸	293日	377kg	1.29	→	532.5kg
155	黄金乃花	美津照重	百合茂	269日	339kg	1.26	→	532.0kg
156	茂晴花	幸紀雄	安福久	302日	349kg	1.16	→	532.0kg
157	第1花藤	松糸華	茂重安福(岐阜)	278日	342kg	1.23	→	532.0kg
158	美国桜	安福久	平茂勝	298日	342kg	1.15	→	531.5kg
159	安福久	喜亀忠	華春福	265日	351kg	1.32	→	531.0kg
160	美国桜	美津照重	勝忠平	271日	353kg	1.30	→	530.5kg
161	美津照重	諒太郎	第1花国	287日	344kg	1.20	→	530.0kg
162	義平清	幸紀雄	勝忠平	298日	335kg	1.12	→	530.0kg
163	義平清	福華1	百合茂	329日	330kg	1.00	→	529.5kg
164	美津照重	美国桜	百合茂	295日	309kg	1.05	→	529.0kg
165	紀多福	勝早桜5	安福久	286日	331kg	1.16	→	529.0kg
166	若百合	美津照重	安福久	287日	320kg	1.11	→	529.0kg
167	茂晴花	安福久	平茂勝	295日	360kg	1.22	→	528.5kg
168	美津照重	幸紀雄	平茂晴	311日	291kg	0.94	→	527.5kg
169	美津照重	隆之國	安福久	290日	338kg	1.17	→	527.0kg
170	松糸華	百合茂	安福久	310日	315kg	1.02	→	526.5kg
171	諒太郎	美国桜	安福久	312日	344kg	1.10	→	526.0kg
172	隆安国	第1花国	平茂勝	305日	340kg	1.11	→	526.0kg
173	幸紀雄	安福久	糸福(鹿児島)	306日	347kg	1.13	→	525.5kg
174	美津照重	勝忠平	北景茂	300日	365kg	1.22	→	524.5kg
175	實隼桜	義平清	安福久	294日	348kg	1.18	→	524.5kg
176	黄金乃花	徳茂勝	正福	275日	360kg	1.31	→	524.5kg
177	愛之國	安福久	勝忠平	285日	336kg	1.18	→	523.0kg
178	若百合	勝忠平	菊谷	353日	340kg	0.96	→	523.0kg
179	幸紀雄	安福久	平茂勝	312日	348kg	1.12	→	522.5kg
180	奈津百合55	安福久	第1花国	267日	326kg	1.22	→	522.5kg
181	黄金乃花	幸紀雄	安福久	282日	347kg	1.23	→	522.5kg
182	福之姫	直太郎	安福久	268日	351kg	1.31	→	521.5kg
183	諒太郎	美国桜	百合茂	294日	376kg	1.28	→	521.5kg
184	美津照重	諒太郎	第1花国	278日	319kg	1.15	→	521.0kg
185	紀多福	安糸福	平茂勝	291日	321kg	1.10	→	521.0kg
186	第1花藤	百合茂	安福久	299日	348kg	1.16	→	520.0kg
187	勝忠平	安福久	平茂勝	310日	338kg	1.09	→	520.0kg
188	関平照	第1花国	勝忠平	276日	338kg	1.22	→	519.0kg
189	隆之國	安福久	金幸	312日	308kg	0.99	→	518.5kg
190	愛之國	隆之國	安福久	308日	326kg	1.06	→	518.5kg
191	美津照重	義平福	勝忠平	320日	293kg	0.92	→	518.5kg
192	紀多福	義安福	北国7の8	302日	329kg	1.09	→	518.0kg
193	美津照重	北平安	勝忠平	299日	307kg	1.03	→	518.0kg
194	黄金乃花	平茂晴	百合茂	294日	390kg	1.33	→	518.0kg
195	幸紀雄	安福久	糸福(鹿児島)	298日	346kg	1.16	→	517.5kg
196	福之姫	勝忠平	国率白清	302日	327kg	1.08	→	517.5kg
197	幸紀雄	美国桜	勝忠平	298日	354kg	1.19	→	517.0kg
198	諒太郎	安福久	百合茂	297日	293kg	0.99	→	517.0kg
199	福之姫	平茂勝	安福165の9	289日	328kg	1.13	→	517.0kg
200	紀多福	諒太郎	安福久	309日	338kg	1.09	→	516.0kg
201	美津照重	勝忠平	安平照	307日	371kg	1.21	→	514.0kg
202	諒太郎	平茂勝	第1花国	291日	336kg	1.15	→	514.0kg
203	黄金乃花	幸紀雄	百合茂	291日	388kg	1.33	→	514.0kg
204	愛之國	百合白清2	美津照重	298日	330kg	1.11	→	513.5kg
205	美国桜	安福久	忠富士	272日	322kg	1.18	→	513.5kg
206	美津照重	百合茂	北国7の8	295日	391kg	1.33	→	513.0kg
207	知恵久	義平福	第1花国	287日	332kg	1.16	→	513.0kg
208	隆之國	勝忠平	安福久	282日	307kg	1.09	→	511.5kg
209	幸紀雄	美津照重	安福久	299日	317kg	1.06	→	511.5kg
210	諒太郎	安福久	百合茂	309日	340kg	1.10	→	511.5kg
211	徳糸茂	安福久	勝忠平	288日	316kg	1.10	→	511.0kg
212	福増	義平福	安茂勝	329日	323kg	0.98	→	510.5kg
213	勝早桜5	安福久	百合茂	302日	392kg	1.30	→	510.5kg
214	美国桜	幸紀雄	安福久	284日	325kg	1.14	→	509.5kg
215	福之姫	幸紀雄	第1花国	283日	316kg	1.12	→	509.0kg
216	若百合	隆之國	平茂勝	301日	311kg	1.03	→	507.0kg
217	勝早桜5	安福久	勝忠平	281日	323kg	1.15	→	506.5kg

218	紀多福	勝忠平	北国7の8	287日	345kg	1.20	→	504.0kg	
219	幸紀雄	安福久	第1花国	299日	330kg	1.10	→	503.0kg	
220	義平福	篤桜	宮桜	258日	276kg	1.07	→	502.5kg	
221	義平福	北平安	平茂勝	284日	356kg	1.25	→	502.0kg	
222	百合未来	美津照重	百合茂	297日	313kg	1.05	→	500.0kg	
500kg以上549.5kg以下の平均 日齢 292.65 体重 337.19 DG 1.16									
223	隆之國	幸紀雄	安福久	317日	336kg	1.06	→	499.5kg	
224	紀多福	諒太郎	安福久	310日	343kg	1.11	→	499.5kg	
225	福之姫	安福久	平茂勝	298日	361kg	1.21	→	498.5kg	
226	美津照重	美国桜	百合茂	331日	320kg	0.97	→	496.0kg	
227	美国桜	隆之國	福安照	290日	297kg	1.02	→	495.0kg	
228	葉山桜	百合茂	義平福	313日	295kg	0.94	→	495.0kg	
229	茂晴花	聖香藤	安福久	270日	291kg	1.08	→	495.0kg	
230	幸紀雄	美津照重	糸福(鹿児島)	293日	305kg	1.04	→	493.5kg	
231	愛之國	美津照重	平茂勝	320日	270kg	0.84	→	493.0kg	
232	諒太郎	美津照重	勝忠平	285日	323kg	1.13	→	493.0kg	
233	幸紀雄	安福久	平茂勝	285日	316kg	1.11	→	493.0kg	
234	福増	幸紀雄	勝忠平	303日	320kg	1.06	→	492.5kg	
235	幸紀雄	勝忠平	安福久	286日	350kg	1.22	→	491.5kg	
236	勝乃幸	美津照重	平茂勝	304日	307kg	1.01	→	491.0kg	
237	福之姫	徳茂勝	糸福(鹿児島)	301日	316kg	1.05	→	490.5kg	
238	隆之國	美国桜	幸紀雄	288日	316kg	1.10	→	488.0kg	
239	松糸華	秋忠平	平茂晴	295日	311kg	1.05	→	486.0kg	
240	美津照重	安糸福	第5隼福	269日	349kg	1.30	→	484.5kg	
241	美津照重	勝忠平	北国7の8	281日	316kg	1.12	→	483.5kg	
242	若百合	美国桜	勝忠平	279日	381kg	1.37	→	483.0kg	
243	美津照重	幸紀雄	平茂晴	311日	285kg	0.92	→	482.5kg	
244	松糸華	美津照重	華春福	318日	299kg	0.94	→	482.5kg	
245	安福久	美国桜	百合茂	303日	328kg	1.08	→	480.0kg	
246	松糸華	安福久	平茂勝	321日	287kg	0.89	→	479.5kg	
247	美津照重	義平福	安福久	286日	318kg	1.11	→	479.0kg	
248	福之姫	美津照重	勝忠平	北国7の8	322日	317kg	0.98	→	479.0kg
249	美津照重	隆之國	安福久	310日	293kg	0.95	→	478.5kg	
250	幸紀雄	隆之國	安福久	309日	345kg	1.12	→	477.5kg	
251	美津照重	隆之國	百合茂	296日	300kg	1.01	→	476.5kg	
252	美国桜	安福久	勝忠平	292日	345kg	1.18	→	475.5kg	
253	美国桜	安福久	金幸	314日	324kg	1.03	→	474.5kg	
254	隆安国	安福久	勝忠平	286日	318kg	1.11	→	474.0kg	
255	紀多福	安福久	北国7の8	307日	320kg	1.04	→	474.0kg	
256	百合茂	安福久	平茂勝	298日	377kg	1.27	→	469.0kg	
257	美津照重	美国桜	勝忠平	307日	313kg	1.02	→	467.5kg	
258	美国桜	安福久	勝忠平	291日	322kg	1.11	→	467.0kg	
259	勝早桜5	安福久	百合茂	309日	319kg	1.03	→	466.5kg	
260	諒太郎	美津照重	百合茂	271日	313kg	1.15	→	466.5kg	
261	美津照重	諒太郎	安福久	302日	307kg	1.02	→	465.0kg	
262	美津照重	勝忠平	北仁	298日	292kg	0.98	→	463.5kg	
263	幸紀雄	安福久	第1花国	297日	338kg	1.14	→	463.5kg	
264	黄金乃花	義安福	平茂勝	290日	298kg	1.03	→	463.5kg	
265	光平照	葉山桜	百合茂	323日	286kg	0.89	→	463.5kg	
266	黄金乃花	松昭秀	百合茂	302日	307kg	1.02	→	462.0kg	
267	紀多福	安福久	百合茂	301日	258kg	0.86	→	459.5kg	
268	美国桜	百合白清2	安福久	324日	323kg	1.00	→	458.5kg	
269	美国桜	安福久	百合茂	301日	317kg	1.05	→	458.0kg	
270	紀多福	安福久	平茂勝	287日	352kg	1.23	→	454.0kg	
271	百合茂	花之國	安福久	281日	295kg	1.05	→	453.5kg	
272	美国桜	安福久	百合茂	293日	260kg	0.89	→	453.5kg	
273	朝陽	久百合	義平福	288日	280kg	0.97	→	453.0kg	
274	松昭秀	幸紀雄	美津照重	287日	300kg	1.05	→	448.0kg	
275	北乃大福	美国桜	幸紀雄	319日	288kg	0.90	→	446.5kg	
276	紀多福	美国桜	平茂勝	317日	335kg	1.06	→	445.0kg	
277	黄金乃花	百合茂	金幸	296日	317kg	1.07	→	445.0kg	
278	美津照重	美国桜	福華1	296日	324kg	1.09	→	444.0kg	
279	美津百合	美国桜	義平福	313日	317kg	1.01	→	442.0kg	
280	愛之國	福増	福桜	334日	347kg	1.04	→	441.0kg	
281	安福久	百合茂	紋次郎	270日	298kg	1.10	→	439.0kg	
282	美国桜	美津照重	安茂勝	306日	318kg	1.04	→	439.0kg	
283	福華1	勝忠平	紋次郎	290日	296kg	1.02	→	433.5kg	
284	翔琉	美津照重	百合茂	312日	308kg	0.99	→	429.5kg	
285	美津照重	美国桜	勝忠平	305日	345kg	1.13	→	409.0kg	
286	安福久	隆之國	白鵬85の3	303日	362kg	1.19	→	408.0kg	
499.5kg以下の平均 日齢 300.06 体重 315.84 DG 1.06									
全体平均 291.1日 336.1kg 1.16 → 538.8kg									

秋田県畜産農業協同組合  
鹿角支所

かづの牛工房

日本短角牛

鹿角市花輪字菰野1番地2  
TEL 0186-25-3311  
FAX 0186-25-3312

AMS Abe 株式会社アムス阿部

農業資材・パイプハウス・肥料・農薬・種苗

〒018-5201 秋田県鹿角市花輪字上花輪295番地

☎0186-22-1155(代)

FAX 0186-22-1156

# ビーフギフトセット

真心をお世話になったあのかたへ！  
ギフト商品、各種そろえてお待ちしております。



■ハンバーグセット



■カタローズ焼肉用



■ロースステーキ



■乾燥肉肉セット

ヘルシー  
ビーフ



○その他各種品揃えあります

☆お問い合わせは鹿角支所  
(かづの牛工房まで!)

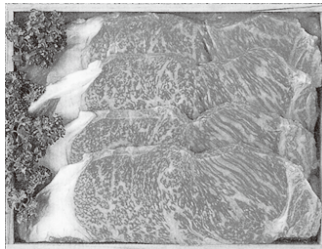
TEL 0186-25-3311

FAX 0186-25-3312

ご要望・ご予算に応じて承ります

豊かな  
味わい

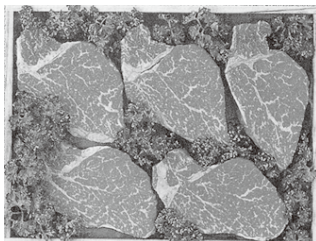
秋田錦牛



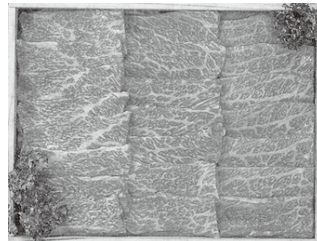
■サーロインステーキ



■極上ロース  
すきやきしゃぶしゃぶ用



■ヒレスステーキ



■極上カルビ焼肉用

ミートショップちくれん

〒010-0001 秋田市中通6-7-9

畜産会館1階

TEL 018-832-0714

FAX 018-832-0688

お中元用ギフト特別企画中!! ご予約承ります。



# 役員会 だより

## 第1回監事会

開催日時：令和6年5月17日（金）  
場 所：秋田県畜産会館役員室

議案第1号 「令和5年度決算監査の実施について」  
議案第2号 「監査結果について」

## 第1回理事会

開催日時：令和6年6月7日（金）  
場 所：秋田県畜産会館役員室

報告事項1 「事業進捗状況について」  
① 主要処理事項及び今後の予定等について  
② 各部門の事業損益と状況説明について

協議事項1 「牛枝肉上物奨励金支払基準変更について」  
協議事項2 「夏期手当の支給について」

議案第1号 「第17回通常総会で提出すべき議案について」  
(議案第1号) 「令和5年度事業報告書、貸借対照表、損益計算書、余剰金処分案及び  
附属明細書の承認について」  
(議案第2号) 「任期満了に伴う役員改選について」

議案第2号 「第17回通常総会の開催日時及び場所について」  
議案第3号 「任期満了に伴うあきた総合家畜市場株式会社の取締役の推薦について」

## 第2回監事会

開催日時：令和6年6月24日（月）  
場 所：秋田市イヤタカ

議案第1号 「代表監事の選任について」

## 第2回理事会

開催日時：令和6年6月24日（月）  
場 所：秋田市イヤタカ

議案第1号 「役付役員の選任について」



## 総務課よりおしらせ

### 主要処理事項

第1回監事会  
5月17日(金)



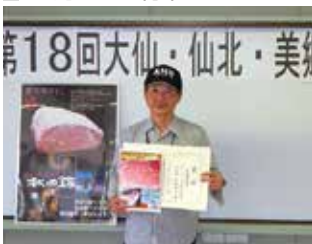
第1回理事会  
6月7日(金)



第2回交雑種勉強会  
6月12日(水)



第18回大仙・仙北・美郷畜産共進会  
6月19日(水)



第17回通常総会  
6月24日(月)



農家巡回  
6月25日(火)



南部地区肉用牛生産部会役員会  
7月5日(金)



第62回秋田錦牛銘柄確立共励会  
7月11日(木)



# あきた総合家畜市場

## 令和6年 7月期子牛セリ市結果【黒毛和種】

市場名	性別	今回(R6年7月)		前回(R6年6月)			前年同期(R5年7月)		
		頭数	平均価格	頭数	平均価格	増減	頭数	平均価格	増減
あきた 総合家 畜市場	めす	140	466,919	167	478,177	▲11,258	155	438,737	28,182
	去勢	166	602,634	219	541,722	60,912	178	519,039	83,595
	計	306	540,542	386	514,230	26,312	333	481,661	58,881

(税込み)

### 【令和6年7月期子牛】

#### 去勢高価格順

	種雄牛	2代目	3代目	4代目	DG	取引価格
1	幸男	美国桜	勝忠平	金幸	1.23	971,000
2	福之姫	幸紀雄	美国桜	安福久	1.34	905,000
3	美津金幸	福之姫	忠富士	安福久	1.20	891,000
4	福之鶴	美国桜	勝忠平	白清8503	1.23	848,000
5	若百合	美国桜	安福久	勝忠平	1.31	811,000

(税別)

#### 雌高価格順

	種雄牛	2代目	3代目	4代目	DG	取引価格
1	福之姫	安福久	平茂勝	北国7の8	1.16	721,000
2	福之姫	安福久	平茂勝	宮桜	1.26	703,000
3	北美津久	美国桜	百合茂	第1花園	1.15	667,000
4	北美津久	美国桜	百合茂	第1花園	1.13	652,000
5	福之鶴	隆之鶴	百合茂	飛騨白清	1.25	621,000

(税別)

## 行事予定

※ミートショップちくれん お盆期間中営業について

8月12日(月)17:00・13日(火)12:00まで営業 8月14日(水)～16日(金)まで休み

**8月** 6日 あきた総合家畜市場 開設日  
29～31日 秋田食肉店 支援日

**9月** 4日 担い手枝肉勉強会  
10日 あきた総合家畜市場 開設日  
14日 担い手勉強会  
20日 第3回理事会  
26～28日 秋田食肉店 支援日

**10月** 8日 あきた総合家畜市場 開設日  
9日 中央地区肉用牛生産部会枝肉研究会  
20日 第109回鹿角畜産共進会・第22回かづの畜産まつり  
22日 鹿角家市場開催日  
24～26日 秋田食肉店 支援日



※畜産あきたは、年4回(1・4・7・10月)の発行を予定しております。

### 全畜連 全国畜産農業協同組合連合会

主な配合飼料名 ・黒毛和種・・・マイルド和牛、和牛肥育用  
・日本短角種・・・かづの令和スペシャル

全畜連 配合飼料シリーズ  
・哺育育成用「全畜スターター」・・・市場性の高い子牛作り  
・子牛育成用「若葉」・・・骨格づくり、腹作りに最適  
・和牛繁殖用「みどり」・・・脂肪の蓄積を抑えた配合設計

※上記以外にも、粗飼料(牧草など)各種飼料を取り揃えております。

ご用命・お問合せは  
全国畜産農業協同組合連合会 東北支所  
宮城県仙台市泉区大沢2丁目12-4 仙台泉インターシティ3F  
TEL: 022-290-6376 FAX: 022-290-6378

※肉用牛共同出荷(販売)も随時、執り行っております。



秋田県畜産農業協同組合

ミートショップ  
ちくれん

AM9:00～PM5:45  
(土曜日は5:00まで営業)



秋田県中通六丁目7番9号  
TEL018-832-0714  
FAX018-832-0688  
niku@allcna.ne.jp