

# 畜産あきた

新年号

2025  
1月

## 「第63回秋田錦牛銘柄確立共励会」開催



11月11日から11月14日にかけて秋田県食肉流通公社において「第63回秋田錦牛銘柄確立共励会」が開催され、盛会裡に終了いたしました。

今回の出品牛は県内で生産された黒毛和種51頭（去勢40頭・雌11頭）でした。秋田県畜産試験場 飼料・家畜研究部 関屋万里生主任研究員、（公社）日本食肉格付協会秋田事業所 手嶋哲矢 所長及び、秋田県畜産農業協同組合指導業務部 佐藤雄太課長による厳正な審査の結果、北秋田市（株）松尾さんが出品された去勢牛「理央太郎」号が最優秀賞に輝きました。また、枝肉単価はkg当たり3,200円でした。優秀賞は橋本一志さん（横手市）、（株）斉藤牧場さん（美郷町）、（農）大進農場さん（男鹿市）となりました。県種雄牛賞は伊藤重男さん（横手市）でした。

尚、共励会の開催に当たり食肉流通公社、生産者の皆様のご支援、ご協力を頂き、滞りなく終了することができました。厚く御礼申し上げます。

# 年頭のごあいさつ



秋田県畜産農業協同組合

代表理事組合長 加藤 義 康

新春を迎え、組合員、そして畜産関係者の皆様方に謹んでお慶び申し上げます。

昨年は景気回復ペースが緩やかなものとなり、実質賃金が下げ止まりつつあり、家計の所得環境は徐々に改善に向かったものの、物価上昇による実質購買力の抑制が消費の頭を押さえる状況でありました。

農畜産業を取り巻く環境は、高齢化による生産者の減少、家畜の健康管理、食品安全性向上に対する需要の高まり、飼料の高騰による生産コストの上昇、輸入に依存する飼料の調達に伴う安定供給の難しさなど、多岐にわたる課題が続いており、生産者の経営を圧迫している状況が続いております。国の主導により各種の緊急対策を活用し、価格への適切な反映については、小売価格の上昇理由に対する消費者の理解醸成を推し進めていかなければならない状況にあります。

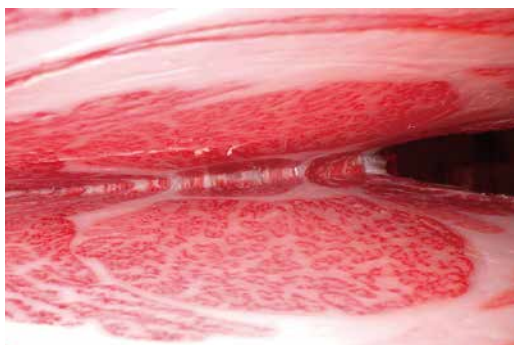
今後、ブランドとして適正な販売価格を目指してゆきつつ、生産コストのさらなる低減を図ってゆく努力を重ねながらその上に立ち、当組合では最大の特徴である牧野を活用し、皆様の経営の低コスト化が益々図られるよう研究実証を引き続き重ねてまいります。また、組合員からの集荷を充実させ、直営店を中心に県内外での秋田錦牛・かづの牛の販路拡大と優位販売の流通体制の構築に取り組み、引き続き消費者のより良い評価をいただくために努力してまいります。

最後に、私たちは、畜産専門農協としての使命と自覚を持ち、組合員ますますの経営安定に向け、役職員一丸となり頑張っております。皆様のご健勝とご活躍を祈念し年頭のご挨拶といたします。

令和7年元日

## 第63回秋田錦牛銘柄確立共励会開催 最優秀賞は(株)松尾さんが受賞

最優秀賞を受賞した枝肉断面



審査講評より

ロース芯の大きさ、形状、サシの入りが素晴らしく歩留も良好でした。また切開面全体のバランスが非常に良い作りをしており、肉色も鮮明色で光沢があり、きめ締まりも申し分ありませんでした。

11月11日から11月14日にかけて、秋田県食肉流通公社において「第63回秋田錦牛銘柄確立共励会」が開催されました。

今回の出品牛は黒毛和種(去勢40頭、雌11頭)の合計51頭が出品されました。審査委員の厳正な審査の結果、見事最優秀賞に輝いたのは(株)松尾さんが出品した去勢牛「理央太郎」(生後30ヶ月)でした。血統は父が「諒太郎」、二代祖が「隆之国」、三代祖に「百合茂」でした。枝肉重量「653kg」、ロース芯面積「97cm<sup>2</sup>」、バラの厚さ「10.0cm」、皮下脂肪の厚さ「0.7cm」、歩留基準値「79.9」、格付等級「A-5」、BMS「No.12」で、枝肉単価は3,200円、枝肉販売金額は2,089,600円で、(株)丸富商店(東京都)に落札されました。

### 〈全体の成績〉

性別	頭数	平均枝重	平均単価	平均価格	上物率4・5等級	BMS平均
去勢	40	557.8	2,363	1,325,914	97.5%	8.9
めす	11	478.9	2,203	1,056,933	81.8%	7.5
合計	51	540.8	2,344	1,267,899	94.2%	8.6

賞	受賞者	性別	名号	一代祖	二代祖	三代祖	格付	BMS	枝肉重量	単価	価格
最優秀賞	(株)松尾	去勢	理央太郎	諒太郎	隆之国	百合茂	A5	12	653.0	3,200	2,089,600
優秀賞	橋本 一志	雌	よしさと116	知恵久	諒太郎	菊福秀	A5	12	468.5	3,010	1,410,185
優秀賞	(株)斉藤牧場	去勢	松美	松糸華	美国桜	百合茂	A5	12	617.0	3,000	1,851,000
優秀賞	(農)大進農場	去勢	福百合	若百合	安福久	百合茂	A5	12	617.5	3,000	1,852,500
県種雄牛賞	伊藤 重男	去勢	真那斗	松糸華	幸紀雄	安福久	A5	12	553.0	3,000	1,659,000

わたしたちは、**秋田錦牛**を応援します。  
**かつの牛**

伊藤ハム米久ホールディングス株式会社  
伊藤ハムミート販売東株式会社

秋田県たばこ耕作組合

秋田市東通一丁目1番23号  
TEL 018-832-6631



# 支所だより

## ◆食の交流まつり葛飾区四つ木開催される○○○○○○○○○○○○○○○○○○○○



1974年から50年続く葛飾区四つ木の交流事業。開場前の写真になりますが、今年も大盛況でした!!



短角牛の産地である岩手県久慈市を視察し、山形総合支所の方々や地域おこし協力隊を経て短角牛のお仕事に就いた担い手の方々と貴重な意見交換ができました。

冬期放牧で種付けされた秋子が次々と生まれました。寒くても元気に育てております。



獣医師さんたちのご協力のもと、放牧していた牛達の妊娠鑑定を行っております。

安全のための除角も妊娠鑑定に併せて実施しました。

家畜市場購買者訪問のため、みらいグローバルファームの十和田繁殖センターを視察させていただきました。繁殖牛300頭を近代設備を利用することで効率的に運営されており、大変参考になりました。



かつの牛を使った新メニュー①  
ビーフバター焼き

かつの牛を使った新メニュー②  
ガーリックペッパーライス



小坂町のクリスマスマーケットで出店し好評でした。(サンタさん!?も販売に協力。)

# 畜産トピックス

## 種雄牛の育種価評価上位ランキング(脂肪交雑順)

～令和6年11月 全国和牛登録協会評価より～

順位	本牛名号	父牛名号	母方祖父牛	県名	所有者氏名	枝重 (PBV)	枝重 (ACC)	芯面積 (PBV)	芯面積 (ACC)	バラ厚 (PBV)	バラ厚 (ACC)	皮下厚 (PBV)	皮下厚 (ACC)	歩留 (PBV)	歩留 (ACC)	脂肪交雑 (PBV)	脂肪交雑 (ACC)	後代数
1	福之姫	芳之國	勝忠平	岩手県	盛岡種雄牛センター	115.901	0.991	29.120	0.991	1.962	0.989	0.103	0.992	3.647	0.992	4.340	0.992	807
2	茂福久	茂洋	安福久	宮城県	宮城県畜産試験場	58.820	0.878	28.803	0.873	1.170	0.854	-0.461	0.888	4.421	0.887	3.793	0.885	19
3	勝乃幸	勝乃勝	金幸	長崎県	長崎県肉用牛改良C	71.405	0.960	24.306	0.957	2.194	0.948	-0.658	0.964	4.475	0.963	3.625	0.963	68
4	宝乃国	第1花園	安福久	秋田県	秋田県畜産試験場	103.300	0.905	29.722	0.900	1.555	0.883	-1.075	0.914	4.750	0.913	3.548	0.911	22
5	紀多福	幸紀雄	第1花園	鹿児島県	徳重 真生	116.185	0.982	25.595	0.981	1.623	0.977	-0.384	0.984	3.389	0.984	3.529	0.983	193
6	知恵久	菊知恵	安福久	岡山県	岡山種雄牛センター	5.391	0.966	24.465	0.964	0.364	0.956	-1.021	0.969	4.386	0.969	3.393	0.968	80
7	美津金幸	美津照重	平茂勝	岩手県	盛岡種雄牛センター	58.250	0.946	16.042	0.942	1.026	0.931	-0.943	0.951	2.962	0.951	3.366	0.950	49
8	若百合	百合茂	安平	鹿児島県	南上別府種畜場	122.586	0.986	31.014	0.986	1.359	0.983	-0.150	0.988	3.222	0.988	3.222	0.987	317
9	久茂福	安福久	百合茂	鳥根県	鳥根畜産技術センター	28.913	0.962	26.473	0.960	0.636	0.951	-1.152	0.966	4.612	0.966	3.215	0.965	74
10	愛之國	芳之國	平茂勝	岩手県	盛岡種雄牛センター	84.478	0.986	15.095	0.986	1.755	0.983	0.642	0.988	1.602	0.988	3.178	0.987	305
11	貴早桜	勝早桜5	百合茂	岩手県	盛岡種雄牛センター	116.624	0.951	30.810	0.948	1.289	0.937	-0.828	0.956	4.286	0.955	3.160	0.954	51
12	松糸華	松昭秀	糸福(鹿児島)	秋田県	秋田県畜産試験場	47.491	0.991	19.539	0.991	2.207	0.989	0.536	0.992	3.028	0.992	3.147	0.992	605
13	隆安国	隆之國	安糸福	鹿児島県	南羽子田人工授精所	22.581	0.952	20.930	0.949	1.579	0.938	-0.685	0.956	4.226	0.956	3.094	0.955	56
14	勝優久	勝忠平	安福久	秋田県	秋田県畜産試験場	97.306	0.903	17.674	0.898	1.351	0.880	0.126	0.912	1.964	0.911	3.067	0.909	21
15	幸紀雄	百合茂	金幸	鹿児島県	徳重 真生	74.974	0.993	22.590	0.993	1.701	0.992	-0.145	0.994	3.329	0.994	3.056	0.994	1186
16	美津照重	美津照	美津福	群馬県	前橋種雄牛センター	20.857	0.995	16.696	0.995	0.464	0.994	-0.375	0.995	2.639	0.995	3.050	0.995	2659
17	秀幸福	金幸福	百合茂	鹿児島県	県肉用牛改良研究所	109.427	0.853	26.782	0.846	1.746	0.823	-0.378	0.865	3.874	0.864	3.036	0.862	12
18	安福久	安福165の9	紋次郎	鹿児島県	徳重 真生	9.244	0.994	24.288	0.994	0.328	0.993	-0.908	0.995	4.120	0.995	3.034	0.995	1609
19	元白鵬	白鵬85の3	百合茂	北海道	株十勝家畜人工授精所	87.709	0.904	19.849	0.899	1.724	0.881	-0.168	0.913	2.929	0.912	2.969	0.911	21
20	安亀忠	喜亀忠	安糸福	鹿児島県	南上別府種畜場	91.505	0.941	21.506	0.937	1.313	0.924	0.226	0.947	2.451	0.946	2.936	0.945	42
21	百合白清2	百合茂	白清85の3	鳥取県	鳥取県畜産試験場	133.071	0.981	24.724	0.979	2.321	0.975	-0.298	0.983	3.463	0.982	2.931	0.982	152
22	隆之國	福之國	隆桜	鹿児島県	南羽子田人工授精所	45.889	0.993	14.210	0.993	1.524	0.991	-0.254	0.993	2.585	0.993	2.926	0.993	850
23	勝早桜5	勝忠平	安平	北海道	ジェネティクス北海道	116.686	0.990	25.270	0.990	2.189	0.988	-0.098	0.991	3.461	0.991	2.921	0.991	567
24	第1花藤	第1花園	美津福	北海道	ジェネティクス北海道	75.735	0.979	19.027	0.978	0.902	0.973	-0.252	0.981	2.460	0.981	2.904	0.980	157
25	夏百合	百合茂	第1花園	鹿児島県	徳重 真生	75.885	0.932	26.091	0.928	1.578	0.915	-0.835	0.939	4.386	0.938	2.889	0.937	37
26	平白鵬	平茂晴	白清85の3	鳥取県	鳥取県畜産試験場	47.476	0.831	13.704	0.825	1.449	0.804	0.235	0.842	2.001	0.841	2.881	0.839	9
27	幸義福	幸紀雄	義平福	秋田県	秋田県畜産試験場	104.035	0.951	16.271	0.948	1.917	0.937	-0.366	0.956	2.490	0.955	2.840	0.954	50
28	美国白清	美国桜	白清85の3	鳥取県	鳥取県畜産試験場	10.769	0.866	16.307	0.860	0.887	0.840	-0.737	0.877	3.294	0.876	2.821	0.874	14
29	光平栄	光平照	福栄	岩手県	盛岡種雄牛センター	-20.332	0.851	15.816	0.845	0.156	0.826	0.426	0.862	2.129	0.861	2.807	0.859	10
30	関平照	美津照重	勝忠平	鹿児島県	徳重 真生	86.121	0.944	23.656	0.941	1.137	0.930	-1.025	0.950	3.823	0.949	2.791	0.948	47
31	黄金乃花	第1花園	平茂晴	秋田県	秋田県畜産試験場	82.845	0.985	26.372	0.984	1.065	0.981	-1.262	0.986	4.327	0.986	2.775	0.986	252
32	茂晴花	平茂晴	第1花園	岡山県	岡山種雄牛センター	73.829	0.988	22.121	0.987	1.135	0.984	-0.371	0.989	3.123	0.989	2.752	0.989	330
33	春忠平	勝忠平	美津福	岩手県	盛岡種雄牛センター	106.461	0.833	18.554	0.826	1.804	0.803	-0.213	0.845	2.733	0.844	2.725	0.842	10
34	芳北桜	芳之國	北仁	熊本県	熊本種雄牛センター	53.225	0.820	12.381	0.815	0.885	0.797	0.085	0.831	1.580	0.830	2.725	0.827	6
35	福増	安平吉	糸松波	岡山県	岡山種雄牛センター	72.088	0.987	29.503	0.986	0.716	0.984	-0.767	0.988	4.173	0.988	2.719	0.988	320
36	芳之國	第1花園	北国7の8	岩手県	盛岡種雄牛センター	83.347	0.994	12.871	0.993	1.011	0.992	0.962	0.994	0.516	0.994	2.710	0.994	887
37	零実精	百合茂	安福久	鹿児島県	南羽子田人工授精所	89.146	0.847	19.547	0.841	1.076	0.821	0.174	0.858	2.112	0.856	2.709	0.854	9
38	秋忠平	勝忠平	平茂勝	群馬県	前橋種雄牛センター	118.078	0.980	25.381	0.979	1.518	0.974	0.055	0.982	2.884	0.982	2.698	0.981	140
39	光平照	安平照	安福165の9	岩手県	盛岡種雄牛センター	-2.726	0.992	13.991	0.992	0.348	0.990	0.558	0.993	1.658	0.993	2.692	0.993	647
40	義平清	義平福	糸福(鹿児島)	秋田県	秋田県畜産試験場	94.087	0.988	26.507	0.987	1.605	0.984	-0.313	0.989	3.709	0.989	2.678	0.988	331

※注 育種価は各県毎に推定するもので、他県の育種価の値と単純に比較することはできません。

※注 「PBV」…予測育種価 「ACC」…正確度

※注 「皮下脂肪厚」は数値が小さいほど能力が優れていることを表します。

県内農家から肥育出荷された枝肉成績を用いて、全国和牛登録協会が育種価解析した種雄牛のうち、公表可能とされているACC(正確度)0.8以上について、脂肪交雑育種価の上位40頭をリストアップしました。


トップは、家畜改良事業団所有の「福之姫」で前回に引き続き第1位となりました。後継牛である「福之鶴」「福勝鶴」など数多くの後継牛が活躍しておりますが、令和6年度全国枝肉共助会にて名誉賞を受賞。安定感・安心感高めやはり名牛であると感じます。

今回は、秋田県有種雄牛も40頭中6頭ランクインしている中で「宝乃国」がTOP5にランクインしています。北海道全共に向かうにあたり良いスタートダッシュを決めたのではないかと思います。


現在の和牛は、脂肪交雑に関して最高水準にあるのではないかと思います。歩留まり、モモ抜け、美味しさなど格付け明細書では、なかなかわかりにくいところも重要視されている中で、秋田県全体が次にステップアップする為に、繁殖農家側の育種改良、その後の肥育農家からのフィードバックが非常に重要であり、お互い連携をとりながらさらなる成績の向上を期待しています。

この育種価ランキング表は、交配種雄牛の選定などの参考にしてください。


秋田県畜産農業協同組合  
鹿角支所



かづの牛工房  
日本短角牛



鹿角市花輪字菰野1番地2  
TEL 0186-25-3311  
FAX 0186-25-3312



株式会社AMS阿部

農業資材・パイプハウス・肥料・農薬・種苗  
〒018-5201 秋田県鹿角市花輪字上花輪295番地  
**0186-22-1155 (代)**  
**FAX 0186-22-1156**



# 総務課よりお知らせ

## 令和6年度 『「秋田錦牛」を学校給食で食べる』 について

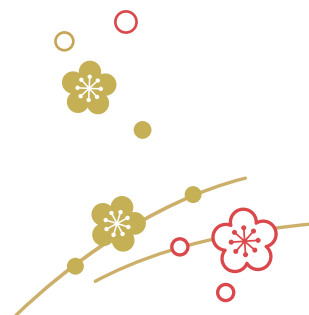
令和6年11月25日(月)に秋田市で育てられている「秋田錦牛」を広く市民に周知するとともに、学校給食における地産地消を推進する機会とするために、秋田市立広面・下北手・太平小学校に644食(29kg)すきやき用の牛肉を提供いたしました。



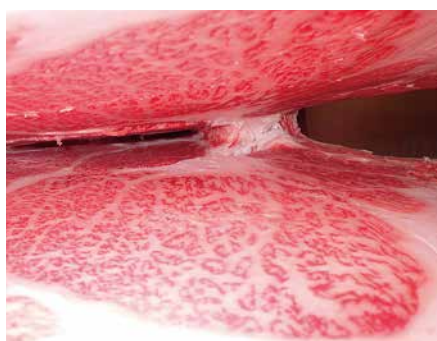
### ■第3回監事会 11月8日



### ■第4回理事会 11月22日



### ■第63回秋田錦牛銘柄確立共励会 11月14日



改良のおともに。

肉用牛ゲノミック評価 & **G-Eva**  
(Web情報提供サービス)

当団ゲノミック評価ご利用の方は  
G-Evaを無料でご利用いただけます!

家畜改良事業団 盛岡種雄牛センター



秋田県畜産会館の推奨品

北国の風土に育つ  
**秋田錦牛**

入居テナント募集中

一般社団法人秋田県畜産会館  
〒010-0001 秋田市中通6丁目7番9号  
TEL.018-834-1909 FAX.018-831-2641



■おばこ枝肉勉強会  
11月28日



■南部地区生産部会講習会  
12月6日

■令和7年子牛市場初セリ  
1月8日



## 役員会だより

### 第3回監事会

開催日時：令和6年11月8日  
場 所：秋田県畜産会館役員室

- 議案事項1 「令和6年度上半期仮決算監査の実地について」
- 議案事項2 「監査結果について」
- その他

### 第4回理事会

開催日時：令和6年11月22日  
場 所：秋田県畜産会館役員室

- 報告事項1 「令和6年度 上半期決算報告書について」
- 報告事項2 「事業進捗状況について」
  - ① 主要処理事項及び今後の予定等について
  - ② 各部門の事業損益と状況説明について
- 報告事項3 「第109回鹿角畜産共進会の結果について」
- 協議事項1 「冬期賞与の支給について」
- その他





# あきた総合家畜市場

## 令和7年 1月期子牛セリ市結果【黒毛和種】

市場名	性別	今回(令和7年1月)		前回(令和6年12月)			前年同期(令和6年1月)		
		頭数	平均価格	頭数	平均価格	増減	頭数	平均価格	増減
あきた 総合家 畜市場	めす	105	489,102	134	531,596	△ 42,494	112	464,161	29,941
	去勢	139	561,783	192	694,129	△ 132,345	178	470,738	91,045
	計	244	530,507	326	627,321	△ 96,814	290	468,198	62,309

(税込み)

### 【令和7年1月期子牛】

#### 去勢高価格順

	種雄牛	2代目	3代目	4代目	DG	取引価格
1	華勝栄	美国桜	百合茂	美津福	1.10	1,029,000
2	福之姫	諒太郎	安福久	忠茂勝	1.41	1,006,000
3	福之姫	諒太郎	安福久	忠茂勝	1.23	986,000
4	福之姫	諒太郎	安福久	忠茂勝	1.41	948,000
5	福之姫	百合茂	安福久	第1花園	1.28	908,000

(税別)

#### 雌高価格順

	種雄牛	2代目	3代目	4代目	DG	取引価格
1	勝早桜5	安福久	勝忠平	平茂勝	1.05	739,000
2	福之姫	安福久	平茂勝	神高福	1.11	605,000
3	北美津久	耕富士	百万石	北国7の8	1.27	585,000
4	茂福久	美国桜	華春福	安福久	1.00	577,000
5	若百合	福之姫	耕富士	福之国	1.20	576,000

(税別)

### 総務課よりお知らせ

#### 行事予定

- |           |                    |           |                  |
|-----------|--------------------|-----------|------------------|
| <b>2月</b> | 4日 あきた総合家畜市場開催日    | <b>3月</b> | 4日 あきた総合家畜市場開催日  |
|           | 10日 第5回理事会・地区運営委員会 |           | 7日 第6回理事会        |
|           | 13日 南部地区座談会        |           | 25日 臨時総会・第7回理事会・ |
|           | 14日 中央地区座談会        |           | 第4回監事会・棚卸監査1日目   |
|           | 16日 北部地区座談会        |           | 28日 棚卸監査2日目      |
|           | 19日 48回枝肉研究会       |           |                  |



※畜産あきたは、年4回(1・4・7・10月)の発行を予定しております。

#### 全畜連 全国畜産農業協同組合連合会

主な配合飼料名  
・黒毛和種・・・マイルド和牛、和牛肥育用  
・日本短角種・・・かづの令和スペシャル

- 全畜連 配合飼料シリーズ
- ・哺育育成用「全畜スターター」・・・市場性の高い子牛作り
  - ・子牛育成用「若葉」・・・骨格づくり、腹作りに最適
  - ・和牛繁殖用「みどり」・・・脂肪の蓄積を抑えた配合設計

※上記以外にも、粗飼料(牧草など)各種飼料を取り揃えております。

ご用命・お問合せは  
全国畜産農業協同組合連合会 東北支所  
宮城県仙台市泉区大沢2丁目12-4 仙台泉インターシティ3F  
TEL: 022-290-6376 FAX: 022-290-6378

※肉用牛共同出荷(販売)も随時、執り行っております。



秋田県畜産農業協同組合

ミートショップ  
ちくれん  
AM9:00~PM5:45  
(土曜日は5:00まで営業)



秋田県中通六丁目7番9号  
TEL018-832-0714  
FAX018-832-0688  
nsiki-g@acna.ne.jp